

# Latitude 7480

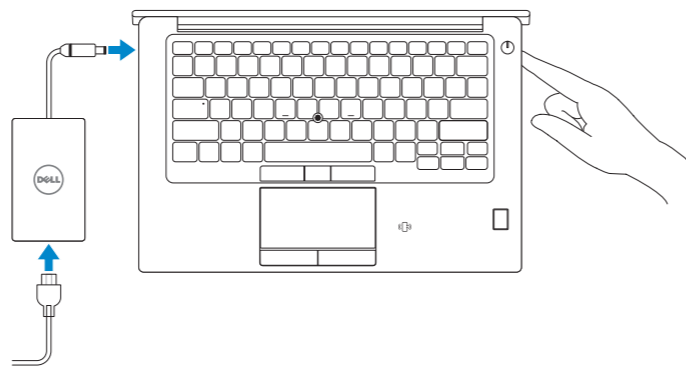
## Quick Start Guide

Stručná příručka  
Schnellstart-Handbuch  
Przewodnik szybkiego uruchamiania  
Stručná úvodná príručka



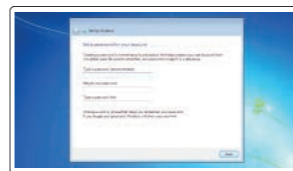
## 1 Connect the power adapter and press the power button

Připojte napájecí adaptér a stiskněte vypínač  
Netzadapter anschließen und Betriebsschalter drücken  
Podłącz zasilacz i naciśnij przycisk zasilania  
Zapojte napájací adaptér a stlačte spínač napájania



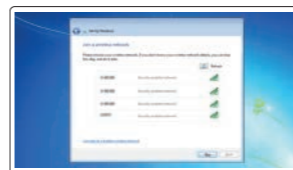
## 2 Finish Windows 7 setup

Dokončení nastavení systému Windows 7 | Schließen Sie das Setup von Windows 7 ab. | Skonfiguruj system Windows 7 | Dokončite nastavenie systému Windows 7



### Set a password for Windows

Nastavení hesla pro systém Windows  
Kennwort für Windows festlegen  
Ustaw hasło do systemu Windows  
Nastavte heslo pre systém Windows

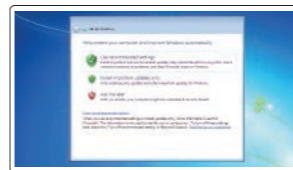


### Connect to your network

Připojte se k síti  
Mit dem Netzwerk verbinden  
Podłącz komputer do sieci  
Připojte sa k svojej sieti

**NOTE:** If you are connecting to a secured wireless network, enter the password for the wireless network access when prompted.

- POZNÁMKA:** Pokud se připojujete k zabezpečené bezdrátové síti, zadejte po vyzvání heslo pro přístup k bezdrátové síti.
- HINWEIS:** Wenn Sie sich mit einem geschützten Wireless-Netzwerk verbinden, geben Sie das Kennwort für das Wireless-Netzwerk ein, wenn Sie dazu aufgefordert werden.
- UWAGA:** jeśli nawiązujesz połączenie z zabezpieczoną siecią bezprzewodową, wprowadź hasło dostępu do sieci po wyświetleniu monitu.
- POZNÁMKA:** Ak sa pripájate k zabezpečenej bezdrôtovej sieti, po vyzvaní zadajte heslo pre prístup k bezdrôtovej sieti.



### Protect your computer

Ochrana počítače  
Computer schützen  
Chroń komputer przed wirusami  
Chráňte svoj počítač

### Product support and manuals

Podpora a příručky k produktům  
Produktsupport und Handbücher  
Pomoc techniczna dotycząca produktu i instrukcje obsługi  
Podpora a príručky produktu

[Dell.com/support](http://Dell.com/support)  
[Dell.com/support/manuals](http://Dell.com/support/manuals)  
[Dell.com/support/windows](http://Dell.com/support/windows)

### Contact Dell

Obraťte se na společnost Dell | Dell kontaktieren  
Skontaktuj się z firmą Dell | Obráťte sa na spoločnosť Dell

[Dell.com/contactdell](http://Dell.com/contactdell)

### Regulatory and safety

Soulad s předpisy a bezpečnost  
Informationen zu Vorschriften und Sicherheit  
Zgodność z normami i bezpieczeństwo  
Informácie o bezpečnosti a regulačné informácie

[Dell.com/regulatory\\_compliance](http://Dell.com/regulatory_compliance)

### Regulatory model

Směrniceový model | Vorschriftenmodell  
Formalne oznaczenie modelu | Regulačný model

**P73G**

### Regulatory type

Směrniceový typ | Vorschriftentyp  
Formalne oznaczenie typu | Regulačný typ

**P73G001**

### Computer model

Model počítače | Computermodell  
Model komputera | Model počítača

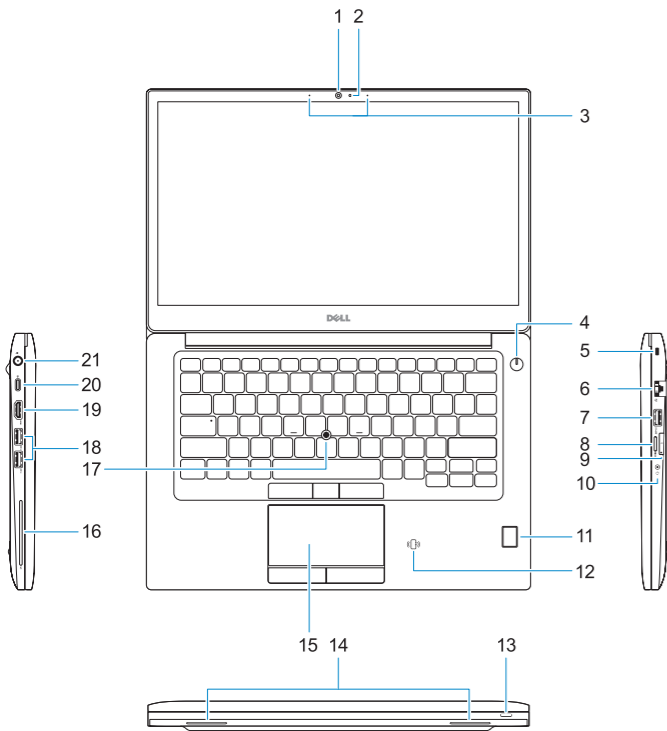
**Latitude 7480**



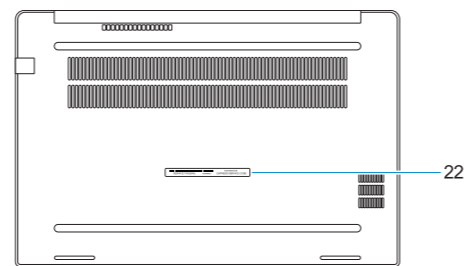
03K0FRA00

# Features

Funkce | Funktionen | Funkcje | Funkcie



- |                                   |   |
|-----------------------------------|---|
| 1. Camera                         | 12. NFC sensor (optional)                                 |
| 2. Camera status light            | 13. Status light  |
| 3. Microphones                    | 14. Speakers  |
| 4. Power button                   | 15. Touchpad  |
| 5. Security cable slot            | 16. Smartcard reader (optional)                           |
| 6. Network port                   | 17. Pointstick (optional)                                 |
| 7. USB 3.0 port with PowerShare   | 18. USB 3.0 ports   |
| 8. microSD port                   | 19. HDMI port   |
| 9. USIM port                      | 20. DisplayPort over USB Type-C (optional Thunderbolt™ 3) |
| 10. Headset port                  | 21. Power connector port                                  |
| 11. Fingerprint reader (optional) | 22. Service tag label                                     |



- |  |  |
|--|--|
| 1. Kamera                                | 12. Senzor NFC (voliteľný)                                 |
| 2. Kontrolka stavu kamery                | 13. Indikátor stavu  |
| 3. Mikrofóny                             | 14. Reprodukory  |
| 4. Tlačítka napájania                    | 15. Dotyková podložka                                      |
| 5. Slot bezpečnostného káblu             | 16. Čtečka čipových karet (voliteľná)                      |
| 6. Síťový port                           | 17. Ukazovací zařízení Pointstick (voliteľné)              |
| 7. Port USB 3.0 s technologií PowerShare | 18. dva porty USB 3.0                                      |
| 8. Port microSD                          | 19. Port HDMI  |
| 9. Port USIM                             | 20. DisplayPort přes USB Type-C (volitelně Thunderbolt™ 3) |
| 10. Port náhlavní soupravy               | 21. Port konektoru napájení                                |
| 11. Čtečka otisků prstů (volitelně)      | 22. Servisní štítek  |

- |                                     |  |
|-------------------------------------|--|
| 1. Kamera                           | 12. NFC-Sensor (optional)                                |
| 2. Kamerastatusanzeige              | 13. Statusanzeige  |
| 3. Mikrofone                        | 14. Lautsprecher   |
| 4. Betriebsschalter                 | 15. Touchpad   |
| 5. Sicherheitskabeleinschub         | 16. Smartcard-Leser (optional)                           |
| 6. Netzwerkanschluss                | 17. Pointstick (optional)                                |
| 7. USB 3.0-Anschluss mit PowerShare | 18. USB 3.0-Anschlüsse                                   |
| 8. MicroSD-Port                     | 19. HDMI-Anschluss                                       |
| 9. USIM-Port                        | 20. DisplayPort über USB-Typ-C (optional Thunderbolt™ 3) |
| 10. Headset-Anschluss               | 21. Netzanschluss-Port                                   |
| 11. Fingerabdruckleser (optional)   | 22. Service-Tag-Etikett                                  |

- |  |   |
|--|---|
| 1. Kamera                                  | 12. Czujnik NFC (opcjonalny)  |
| 2. Lampka stanu kamery                     | 13. Lampka stanu  |
| 3. Mikrofóny                               | 14. Głośniki  |
| 4. Przycisk zasilania                      | 15. Tabliczka dotykowa  |
| 5. Gniazdo linki antykradzieżowej          | 16. Czytnik kart inteligentnych (opcjonalny)                              |
| 6. Port sieciowy                           | 17. Wskaźnik (opcjonalnie)  |
| 7. Port USB 3.0 z funkcją PowerShare       | 18. Porty USB 3.0   |
| 8. Port Micro-SD                           | 19. Złącze HDMI   |
| 9. Port USIM                               | 20. Display Port przez USB Type-C z opcjonalną technologią Thunderbolt™ 3 |
| 10. Gniazdo słuchawek                      | 21. Złącze zasilania  |
| 11. Czytnik linii papilarnych (opcjonalny) | 22. Etykieta ze znacznikiem serwisowym                                    |

- |   |  |
|---|--|
| 1. Kamera                               | 12. Snímač NFC (voliteľný)   |
| 2. Kontrolka stavu kamery               | 13. Kontrolka stavu  |
| 3. Mikrofóny                            | 14. Reprodukory  |
| 4. Tlačidlo napájania                   | 15. Dotyková plocha  |
| 5. Otvor pre bezpečnostný kábel         | 16. Čítačka kariet Smartcard (voliteľná)                                   |
| 6. Sieťový port                         | 17. Trackpoint (voliteľné)   |
| 7. Port USB 3.0 s podporou PowerShare   | 18. Porty USB 3.0  |
| 8. Zásuvka na kartu microSD             | 19. Port HDMI  |
| 9. Zásuvka na kartu USIM                | 20. Port DisplayPort cez USB Type-C (voliteľná technológia Thunderbolt™ 3) |
| 10. Port náhlavnej súpravy              | 21. Port napájacieho kábla   |
| 11. Snímač odtlačkov prstov (voliteľný) | 22. Etiketa servisného štítku  |